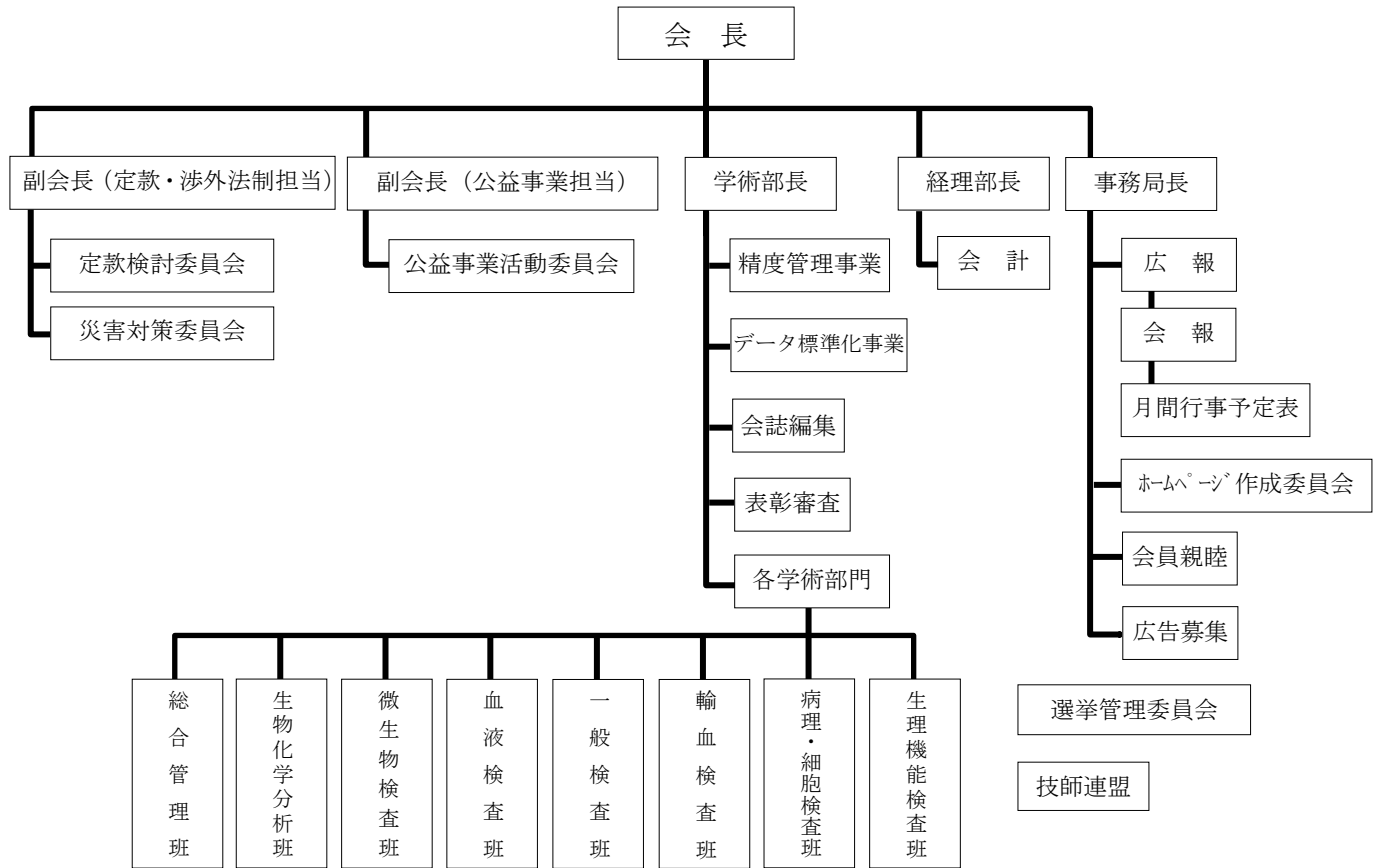


一般社団法人 和歌山県臨床検査技師会 運営組織図



- 会 長** …………… 一般社団法人の代表

- 副 会 長** …………… 会長代行、定款・渉外法制担当
定款変更の検討や、渉外活動、災害対策に関することを行う

- 副 会 長** …………… 公益事業担当
公益事業に関する活動（講演会、セミナー、啓発事業等）の運営や組織の強化を行う

- 学 術 部 長**
 - 学 術 事 業…………… 学術部全般の管理・運営を行う。広報への学術関連事業の通達を行う
 - 精 度 管 理…………… 臨床検査精度管理調査の実施や精度管理報告書の作成を行う
 - データ標準化事業…………… 精度管理とタイアップし日臨技標準化事業を推進する
 - 会 誌 編 集…………… 『会誌和臨技』の原稿募集や編集を行う
 - 表 彰 審 査…………… 和臨技、日臨技の行う表彰を規定に沿って審査や推薦を行う

- 経 理 部 長** …………… 資金の管理と維持を行う

- 事 務 局 長**
 - 事 務 事 業…………… 事務局全般の管理・運営を行う
 - 広 告 募 集…………… 会誌和臨技・月間行事予定表などの広告募集や管理を行う
 - 広 報…………… 会報・月間行事予定表・HPなどの作成や送付（広報活動）を行う
 - 会 員 親 睦…………… 和臨技オリエンテーションやコミュニケーション事業の開催

- 選挙管理委員会** …………… 和臨技選挙規定に基づいて役員選挙を円滑に行う

- 技 師 連 盟** …………… 日本臨床検査技師連盟と連携して活動を行う